

Schutz von Familie und Angehörigen

Lebensqualität und Integrität unserer Kunden stehen im Mittelpunkt unserer Dienstleistungen. Dabei richten wir unser Handeln an einer Balance von Sicherheit, Lebensqualität und Wirtschaftlichkeit aus. In einem ganzheitlichen Ansatz verknüpfen wir dazu globale Expertise mit professioneller Prävention und dem Wissen um die spezifischen Lebensumstände unserer Mandanten.

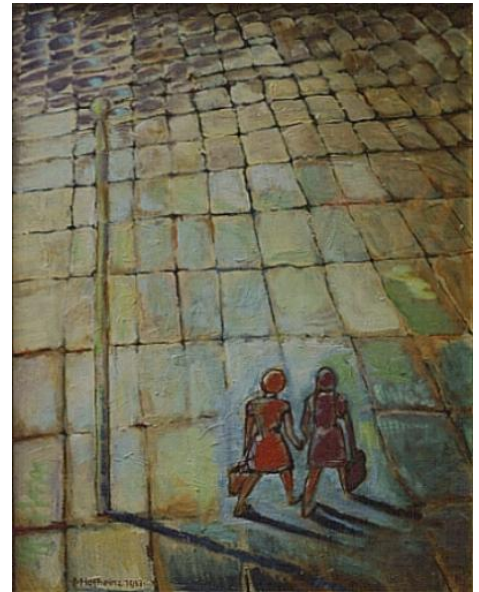
Vom Schulweg Ihrer Kinder und Fahrtrouten bis zur der Wahl des Wohn- oder Urlaubsortes unterstützen wir sie mit Risiko- und Gefährdungsanalysen sowie Maßnahmen zur Risikominimierung. Dabei legen wir großen Wert darauf, daß unsere Mandanten lernen, Risiken selber zu erkennen, einzuschätzen und besonnen zu reagieren. Denn die beste Sicherheitstechnik und der beste Personenschutz können von Betroffenen durch unbedachtes Handeln mangels Wissen und Verständnis bestehender Gefahren in ihre Wirksamkeit eingeschränkt werden. Hierzu haben wir geschultes Personal – gerade auch im Umgang mit Kindern.

AKE setzt dabei seit über 20 Jahren international höchste Standards zum Schutz der Integrität von Unternehmen und Unternehmern sowie deren Angehörigen. AKE berät am Lloyd's Markt in London u.a. die Willis SCR Ltd., den Weltmarktführer zu Versicherung besonderer Risiken wie Entführungen, sowie deren Kunden bei Risikoanalysen, Prävention und Krisenmanagement.

AKE verfügt über sehr erfahrene und diskrete Sicherheitsexperten, die Ihnen mit unterschiedlichen Beratungsschwerpunkten zur Verfügung stehen. Als hochrangige Führungskräfte waren sie im deutschsprachigen Raum mit der Beratung und praktischen Umsetzung von Sicherheitskonzepten zum Schutz von Führungskräften in Politik und Wirtschaft sowie deren Familien betraut. Der Gründer und CEO von AKE Andrew Kain selber war Ausbildungsleiter im britischen SAS, der weltweit mit besonderen Aufgaben zum Schutz der Royal Family befaßt ist.

Zu einer guten Prävention gehört die Integration der zuständigen Sicherheitsbehörden wie der Polizei in ein Sicherheitskonzept. AKE verfügt hier über ein etabliertes Netzwerk und kurze Wege im deutschsprachigen Raum wie international.

Wenn Sie Fragen oder ein spezielles Anliegen haben, rufen Sie uns einfach an und wir stimmen mit Ihnen einen Termin an einem geeigneten Ort ab. Oder nehmen Sie über eine Person Ihres Vertrauens mit uns Kontakt auf. Gerne arbeiten wir auch mit Family Offices und anderen Vertretern Ihrer Interessen zusammen.



Margret Hofheinz-Döring Schulweg (1953)
Hoffnungen und Besorgnis einer beobachtenden Mutter
© Galerie Brigitte Mauch, Göppingen

Sensibilisierung von Kindern

Sicherheitskonzepte werden von Kindern oft unbewußt durch leichtsinnigen Umgang mit Social Media, wie z.B. **facebook**, unterlaufen. Über sogenanntes „social engineering“ bauen Täter im Alltag oder sozialen Netzwerken Beziehungen auf, um potentielle Opfer auszuspähen und eine Entführung oder Erpressung vorzubereiten.

Wirtschaftswoche (09.06.2009) „Die Namen möglicher Opfer finden die Kidnapper ... vor allem im Internet. Dort sind Informationen jederzeit und noch lange Jahre abrufbar.“

ZDF (25.11.2011) JIM-Studie 2011
"65% [der Kinder] haben ein eigenes Foto oder ein Video von sich hochgeladen; jeder Zweite gibt seine E-Mail-Adresse an; 40% stellen Bilder oder Filme von Freunden oder Familienangehörigen online"